



FINALES CHALLENGES U11/U11F

SAMEDI 18 MARS 2023

SOMMAIRE

- LE SITE
- PROGRAMME DE LA JOURNÉE
- INFORMATIONS PRATIQUES
- LES ÉPREUVES
- LES PROTOCOLES
- LA PHILOSOPHIE
- LE REGLEMENT
- LES FINALISTES
- TIRAGE AU SORT

LE SITE

F.C. PLESSIS ROBINSON

Parc des Sports

9 Avenue Paul Langevin

92350 Le Plessis

Robinson



LE SITE

Organisation du site



PROGRAMME DE LA JOURNEE

FINALE CHALLENGE
U11F - U11G Ile de France
ORGANISATION DE LA JOURNÉE

HORAIRE	VESTIAIRES	TERRAIN A LUDOVIC BLAS	MARIE ANTOINETTE KATOTO	TERRAIN AISSATOU TOUNKARA	TERRAIN A ALPHONSE AREOLA
10h00 - 10H30	ACCUEIL				
10h30 - 10H50		PHOTO			
10h55		BRIEFING			
11h00		ATELIER JONGLERIE Poule A G	ATELIER CONDUITE Poule A F	ATELIER JONGLERIE Poule B G	ATELIER CONDUITE Poule B F
11h15		ATELIER JONGLERIE Poule A F	ATELIER CONDUITE Poule A G	ATELIER JONGLERIE Poule B F	ATELIER CONDUITE Poule B G
11h30		LECTURE CHARTE			
11h40		MATCH 1 POULE AF	MATCH 1 POULE AG	MATCH 1 POULE AG	MATCH 1 POULE AF
12H00		MATCH 1 POULE BF	MATCH 1 POULE BG	MATCH 1 POULE BG	MATCH 1 POULE BF
12H20		MATCH 2 POULE AF	MATCH 2 POULE AG	MATCH 2 POULE AG	MATCH 2 POULE AF
12h40		MATCH 2 POULE BF	MATCH 2 POULE BG	MATCH 2 POULE BG	MATCH 2 POULE BF
13h00		REPAS			
14h30		MATCH 3 POULE AF	MATCH 3 POULE AG	MATCH 3 POULE AG	MATCH 3 POULE AF
14h50		MATCH 3 POULE BF	MATCH 3 POULE BG	MATCH 3 POULE BG	MATCH 3 POULE BF
15h10		MATCH DE CLASSEMENT			
15h30		MATCH DE CLASSEMENT			
15h45		RECOMPENSE			

INFORMATIONS PRATIQUES

Organisation de l'accueil

- Le rendez-vous est fixé à 10h00 au stade.
- Table d'accueil à l'entrée du stade
- Orientation vestiaires (2 équipes/vestiaire)
- Chaque équipe devra se munir et présenter:
 - Ses licences (liste) + Fiche licence remplie et signée
 - **UN JOUEUR SANS LICENCE NE JOUERA PAS**
 - Vos équipements (dont maillots numérotés)
 - 12 ballons taille 4 bien gonflés

INFORMATIONS PRATIQUES

- Chargé de communication =
Nicolas ALMERAS
- Horaire : 10h30
- Sur l'espace photo :
 - 6 joueurs debout
 - 6 joueurs assis
 - Éducateur à gauche et
dirigeant à droite



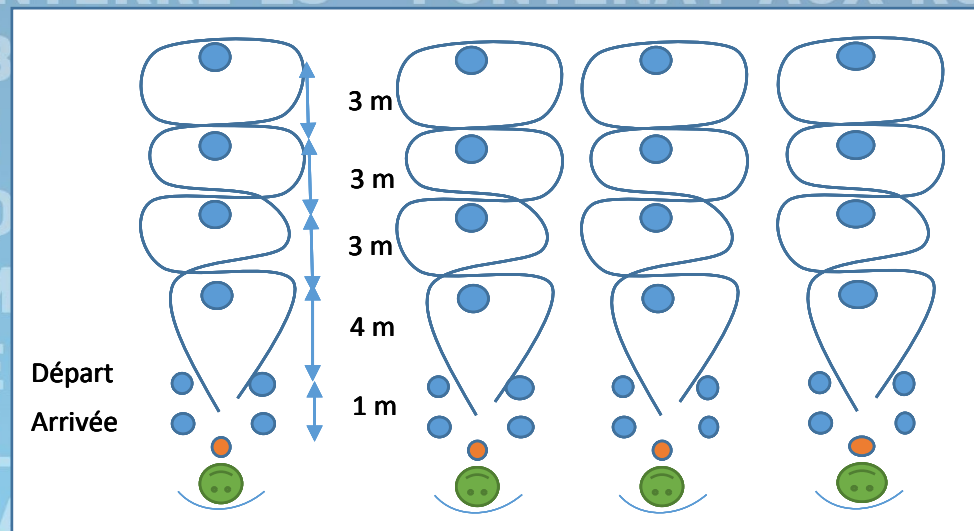
INFORMATIONS PRATIQUES

REPARTITION DES VESTIAIRES

U11G CHALLENGE ILE DE France		
Numéro de Vestiaire	CLUB 1	CLUB 2
1	COURBEVOIE S.F	COLOMBIENNE E.S
2	NANTERRE E.S	ISSY LES MOULINEAUX F.C
3	RUEIL MALMAISON F.C	PLESSIS ROBINSON F.C
4	RACING CLUB DE France 92	BOULOGNE BILLANCOURT A.C
U11F CHALLENGE ILE DE France		
Numéro de Vestiaire	CLUB 1	CLUB 2
5	CHAVILLE F.C	COLOMBIENNE E.S
6	CLICHY SUR SEINE U.S	GPSO 92 ISSY
7	RACING CLUB DE France 92	BOURG LA REINE F.C
8	OLYMPIQUE DE NEUILLY	SURESNES J.S

LES EPREUVES

ATELIER 1



POULE A		
CLASSEMENT	ÉQUIPE	POINTS OBTENUS
1er		4 PTS
2ème		3 PTS
3ème		2 PTS
4ème		1 PT
POULE B		
CLASSEMENT	ÉQUIPE	POINTS OBTENUS
1er		4 PTS
2ème		3 PTS
3ème		2 PTS
4ème		1 PT

DESCRIPTIF DU PARCOURS DE CONDUITE.

Faire un aller-retour sous forme de relais à 4 équipes. (un passage par joueur)

Chaque équipe doit réaliser le même nombre de passages. (12)

Le premier joueur effectue le parcours en slalomant et revient en arrêtant le ballon dans la zone lorsque le ballon est arrêté le deuxième joueur enclenche son parcours etc...

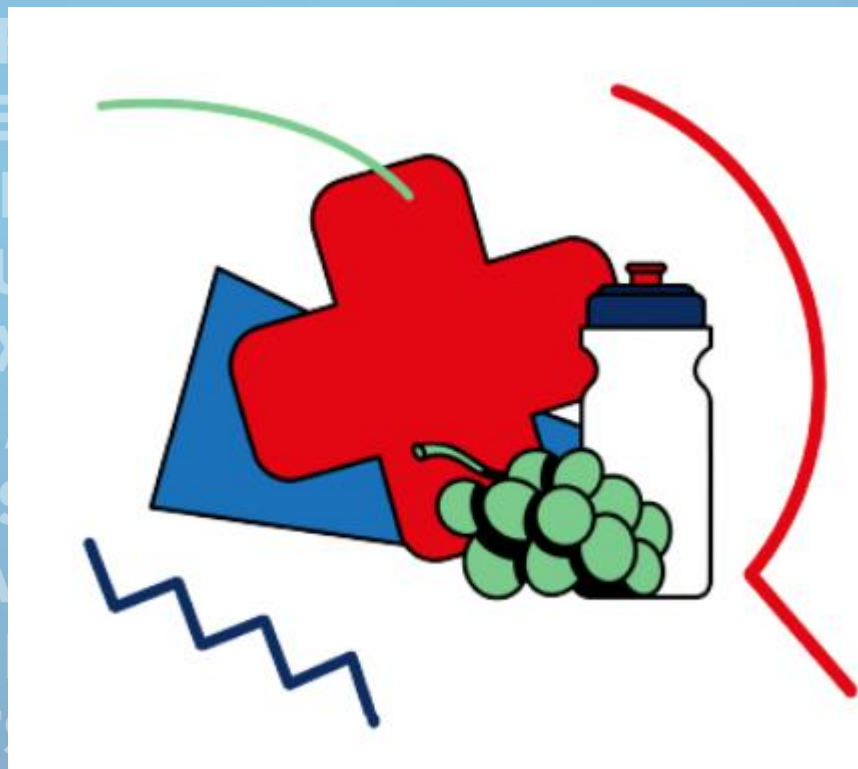
Si le joueur commet une irrégularité pendant le parcours le joueur doit revenir à l'endroit de l'irrégularité pour continuer le slalom.

L'équipe qui termine 1ère se voit attribuer la 1er place de l'épreuve et marque 4 points, le 2ème 3 points, le 3ème 2 points, le 4ème 1 point.

Pour les équipes avec un effectif réduit, un tirage au sort de l'éducateur référent responsable du défi sera effectué pour désigner le joueur qui fera deux fois l'atelier pour faire 12 passages.

LES EPREUVES

ATELIER 2



OBJECTIF DE L'ATELIER

Sensibiliser sur
l'importance du sommeil
par l'intermédiaire
d'un atelier technique.

LES EPREUVES

ATELIER 2

Matérialiser 3 zones distinctes :

- La zone « questions » : c'est la zone de départ pour le/la joueur(se).
- La zone de « tir » : c'est la zone de frappe au but.
- La zone de « but » : c'est la zone de réponse qui composée de 3 mini-buts.

Répartir les joueur(se)s en 2 équipes.

Demander à un(e) joueur(se) de chaque équipe de se présenter dans la zone « questions ».

Faire 10 jongles puis tirer au sol dans le but correspondant à la « bonne » réponse.

Attribuer les points de la manière suivante :

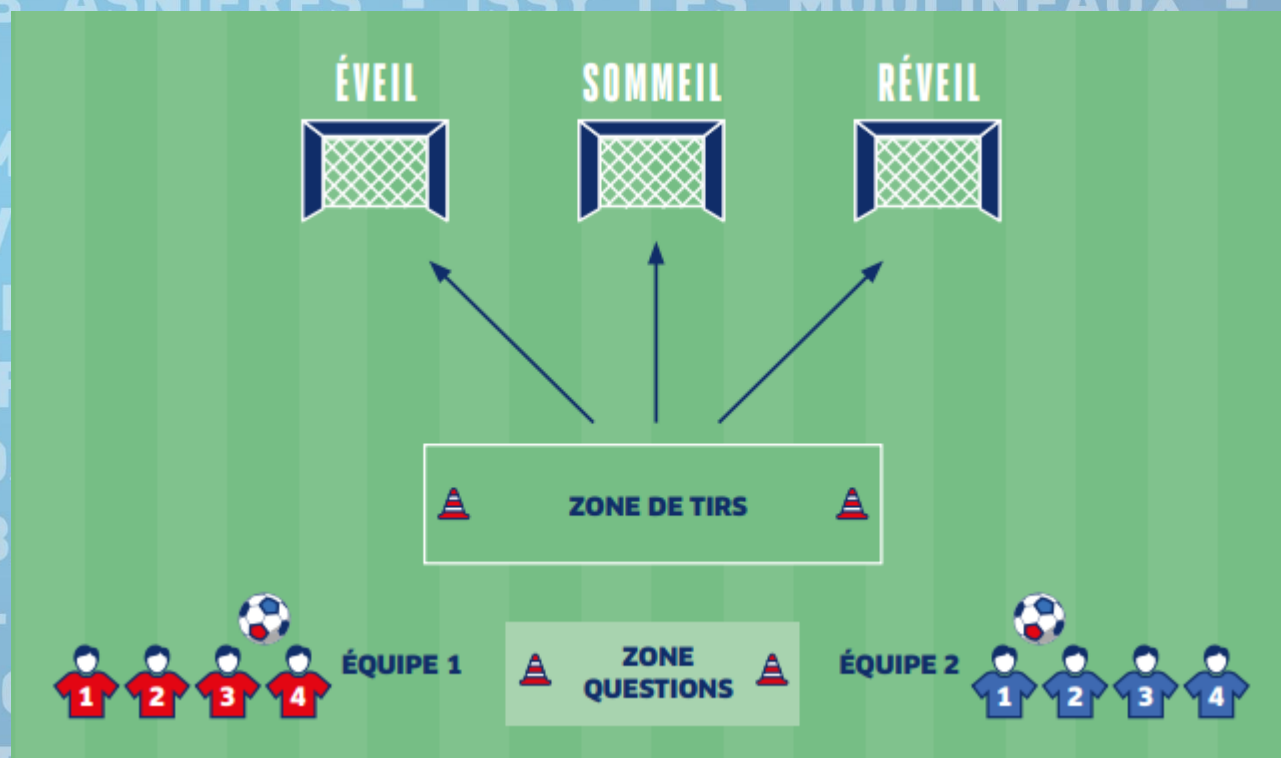
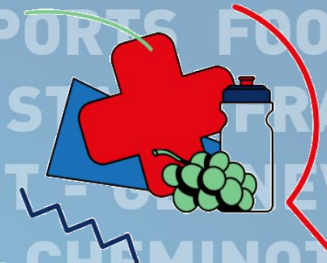
- 1 point pour les 10 jongles sans rebond
- 1 point pour la bonne réponse
- 1 point pour un but marquer

OBJECTIF
DE L'ATELIER

Sensibiliser sur
l'importance du sommeil
par l'intermédiaire
d'un atelier technique.



PROGRAMME
ÉDUCATIF
FÉDÉRAL
PEF



LES EPREUVES

ATELIER 2

QUIZ - SANTÉ - RÉVEIL / ÉVEIL / SOMMEIL

→ QUESTIONS « ÉVEIL »

- Phase privilégiée de l'apprentissage
- Plus longue période de la journée
- Phase après le réveil
- Je peux être sportif ou musical
- Je dure du lever au coucher du soleil
- Je dois rester en...

→ QUESTIONS « RÉVEIL »

- Je sonne tous les matins
- Dououreux s'il est provoqué par un cauchemar
- Je brise les rêves
- Je peux être posé sur la table de nuit
- Tes parents peuvent le remplacer
- Du bon pied, c'est mieux...

→ QUESTIONS « SOMMEIL »

- Je permets de mieux récupérer
- Je me déroule de préférence la nuit
- C'est préférable si je peux durer au moins 8h
- J'existe pendant la journée sous forme de sieste
- Je suis le théâtre des rêves
- Je peux être léger ou profond

LES EPREUVES

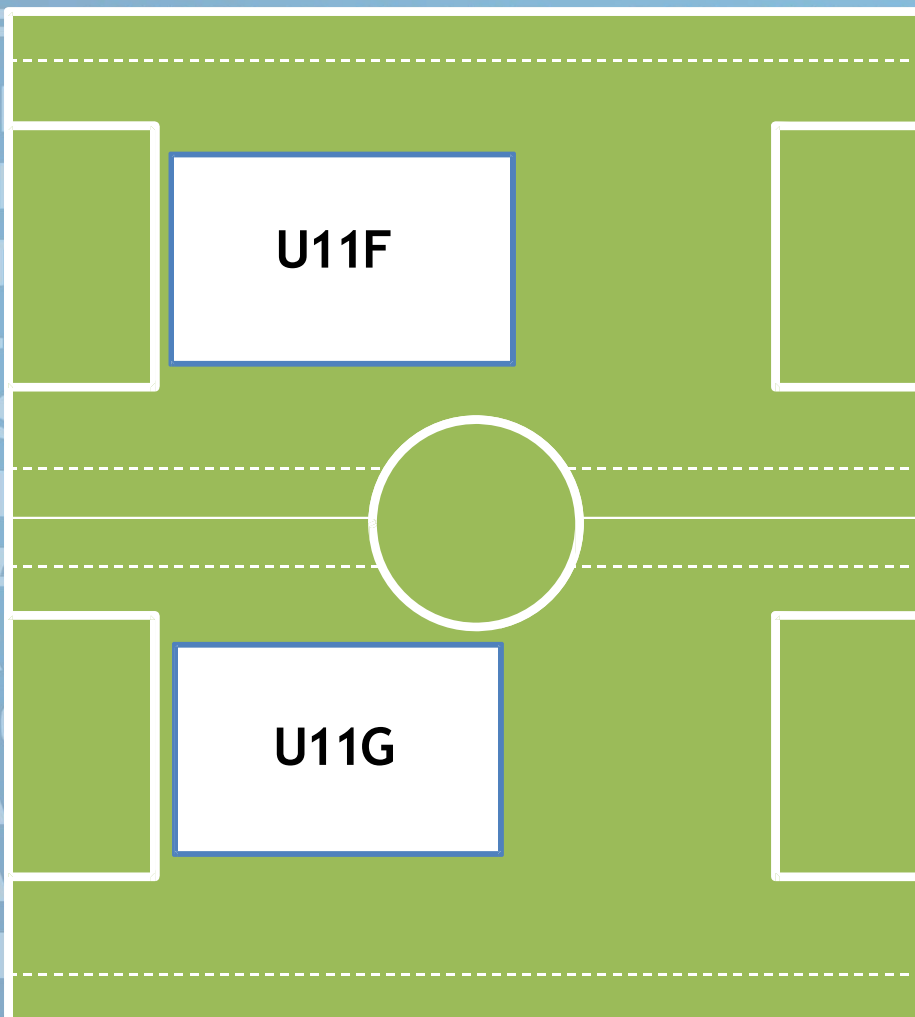
BAREME DES POINTS ATELIER 1 ET ATELIER 2

POULE A	POULE B
1 ^{er} = 4 pts	1 ^{er} = 4 pts
2 ^{ème} = 3 pts	2 ^{ème} = 3 pts
3 ^{ème} = 2 pts	3 ^{ème} = 2 pts
4 ^{ème} = 1 pt	4 ^{ème} = 1 pt

BAREME DES POINTS RENCONTRES

POULE A	POULE B
1 ^{er} = 8 pts	1 ^{er} = 8 pts
2 ^{ème} = 6 pts	2 ^{ème} = 6 pts
3 ^{ème} = 4 pts	3 ^{ème} = 4 pts
4 ^{ème} = 2 pts	4 ^{ème} = 2 pts

LES PROTOCOLES



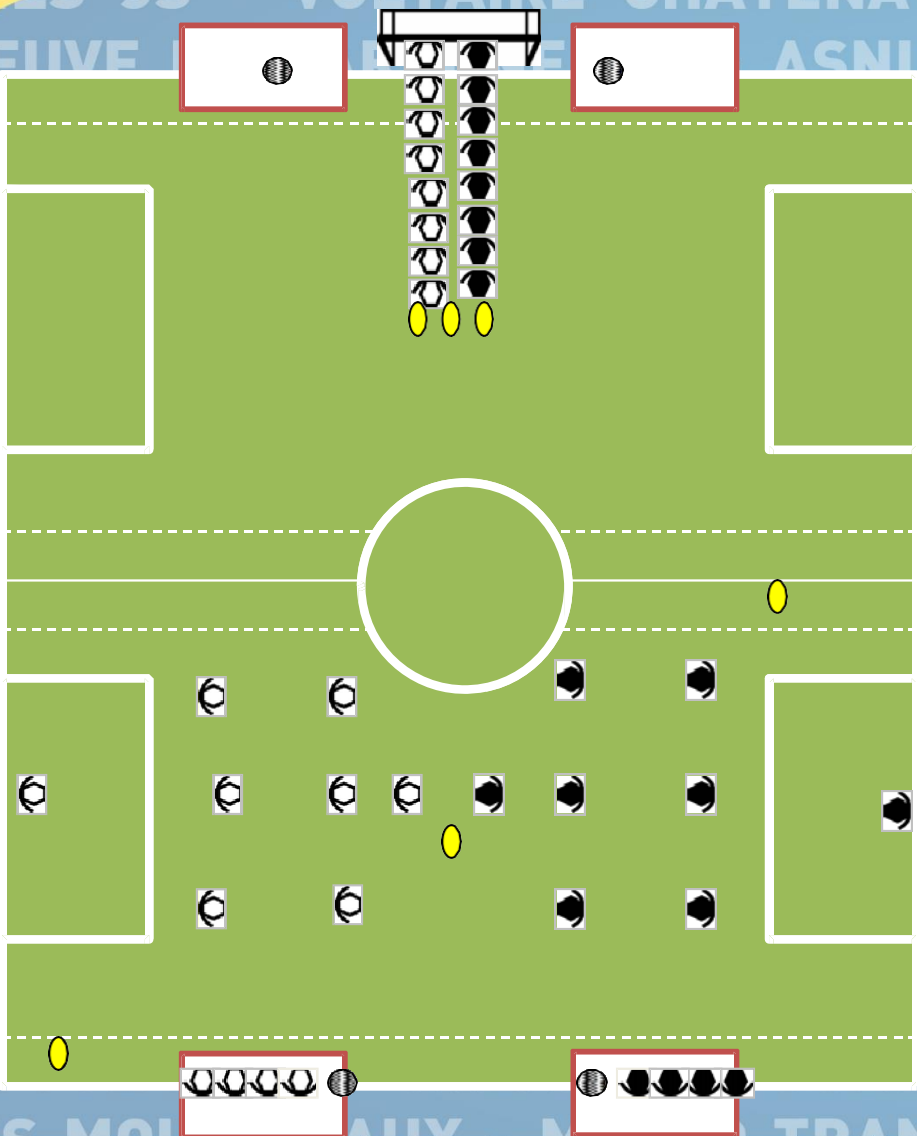
LE PROTOCOLE FAIR PLAY

- Lecture de la charte:
 - Équipes alignées
 - Rassemblement des capitaines de chaque équipe
 - Lecture d'une phrase de la charte par un capitaine
 - Les capitaines se serrent la main

LES PROTOCOLES

LE PROTOCOLE RENCONTRES

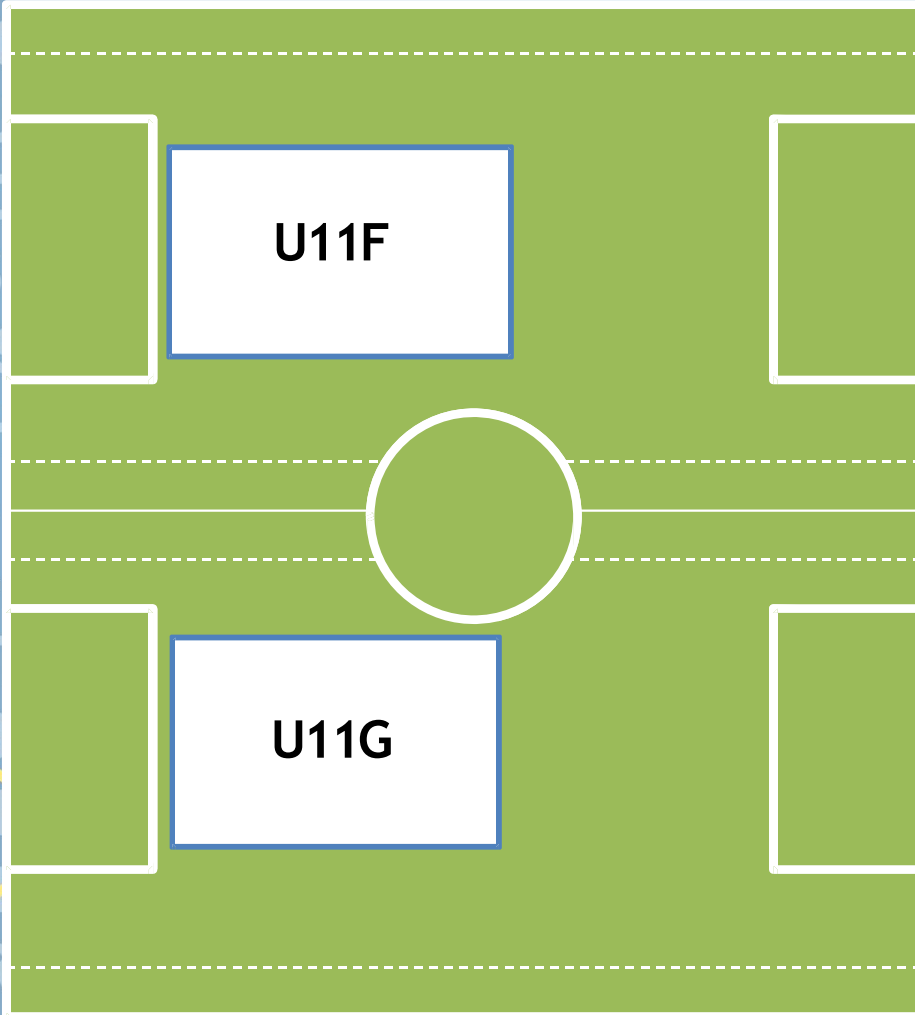
- Réformes Football éducatif :
 - Protocole fair-play
 - Zone technique
 - Hors jeu à la ligne des 13m
 - Relance du gardien à la main
 - Arbitrage géré par les jeunes arbitres départementaux



LES PROTOCOLES

LE PROTOCOLE DE FIN

- Rassemblement des équipes U11 sur le terrain synthétique Aerola et Touunkara
 - Classement et récompenses U11F
 - Classement et récompenses U11G



LA PHILOSOPHIE

RESPECT

- *des lieux*
- *des personnes*
- *des horaires*
- *Des règlements*

TOLERANCE

- *sur le terrain*
- *en dehors*

Engagement

Respect

Tolérance



Plaisir

Solidarité

ENGAGEMENT

- *dans la charte du Fair-play*
- *dans les festivités*

PLAISIR - SOLIDARITE

- *Etat d'esprit*

LA PHILOSOPHIE

Toutes les attitudes spontanées positives
en lien avec les valeurs de la FFF

Le dispositif Carton Vert est une action qui permet de valoriser les bonnes attitudes des joueurs, éducateurs, dirigeants et les parents sur le terrain ou hors du terrain afin d'encourager les bons comportements.



PLAISIR :

Privilégier le beau geste ou le beau jeu,
Vivre avec enthousiasme et générosité son match
Partager des émotions sans exubérance avec ses partenaires...

RESPECT :

Contribuer à la bonne entente au sein de l'équipe,
Reconnaître les belles actions de l'adversaire,
Porter les consignes de l'éducateur ou de l'arbitre...

ENGAGEMENT :

Avoir le goût de l'effort et du dépassement de soi,
Être un capitaine exemplaire,
Continuer à jouer tout le match, même largement mené...

TOLERANCE :

Minimiser l'erreur d'un partenaire,
Accepter d'être remplacé,
Favoriser l'acceptation de l'erreur arbitrale...

SOLIDARITE :

Réconforter un coéquipier en difficulté,
Rester unis dans la défaite,
Se comporter comme un remplaçant exemplaire...



LE REGLEMENT

- Les 8 équipes sont réparties, par tirage au sort, en 2 groupes (A et B).
- 3 matches de 12' sans mi-temps + 1 match de classement de 12'
- Pour établir les matches de classement, les résultats des 2 ateliers et des rencontres sont additionnés.
- Dans chaque groupe :
 - Match gagné: 4 points
 - Match nul: 2 points
 - Match perdu: 1 point
 - Match perdu par pénalité ou par forfait: 0 point
- En cas d'égalité de points, la «jonglerie» départage les équipes.
- Pour chaque groupe, le tirage au sort détermine l'ordre des premières rencontres.

Poule A	Poule B
A1 - A2	B1 - B2
A3 - A4	B3 - B4
A1 - A3	B1 - B3
A2 - A4	B2 - B4
A1 - A4	B1 - B4
A2 - A3	B2 - B3

LES FINALISTES U11F

1



COLOMBIENNE E.S

2



CLICHY S/ SEINE U.S

CHAVILLE F.C

3



SURESNES J.S

BOURG LA REINE F.C

RACING CFF

4



NEUILLY OLYMPIQUE



5



6



7



8

LES FINALISTES U11G

1



ISSY LES MOULINEAUX F.C



5

2



BOULOGNE BILLANCOURT A.C

COURBEVOIE S.F



6

3



RACING C.F.F

NANTERRE E.S



7

4



PLESSIS ROBINSON F.C

COLOMBIENNE E.S



8



TIRAGE AU SORT

FC - GARCHES VAUCRESSON FC - SEVRES FC 92 - LEVALLOIS SC - PUTEAUX CSM - FC BOU
LA REINE - AC BOULOGNE BILLANCOURT - NANTERRE ES - FONTENAY AUX ROSES A
SURESNES JS - VOLTAIRE CHATELAIN MALABRY - COURBEVOIE SPORTS FOOTBAL
VILLENEUVE LA GARENNE AM - ASNIERES FC - AS ARARAT ISSY - STADE FRANÇA
RACING CFF - VANVES STADE - COLOMBES LSO - CSM CLAMART FOOT - GENNEVILLI
CSM - JEUNES D'ANTONY - CHATILLONNAIS SCM - MONTROUGE FC 92 - CHEMINOTS OUE
AS - CHAVILLE FC - ACADEMIE CLUB ASNIERES - ISSY LES MOULINEAUX - MET
TRANSPORTS US - VILLE D'AVRAY US - ST CLOUD FC - MALAKOFF USM - FC PLES
ROBINSON - SCEAUX FC - BAGNEUX CO MUNICIPAL - GARENNE COLOMBES AF - MEUDON
- CLICHY S/SEINE US - ANTONY FOOT EVOLUTION - GENNEVILLOISE ES - ES COLOMBIEN
FOOT - NEUILLY OLYMPIQUE - RUEIL MALMAISON FC - GARCHES VAUCRESSON FC - SEV
FC 92 - LEVALLOIS SC - PUTEAUX CSM - FC BOURG LA REINE - AC BOULOGNE BILLANCO
- NANTERRE ES - FONTENAY AUX ROSES AS - SURESNES JS - VOLTAIRE CHATE
MALABRY - COURBEVOIE SPORTS FOOTBALL - VILLENEUVE LA GARENNE AM - ASNIERES
- AS ARARAT ISSY - STADE FRANÇAIS - RACING CFF - VANVES STADE - COLOMBES LS
CSM CLAMART FOOT - GENNEVILLIERS CSM - JEUNES D'ANTONY - CHATILLONNAIS SC
MONTROUGE FC 92 - CHEMINOTS OUEST AS - CHAVILLE FC - ACADEMIE CLUB ASNIER
ISSY LES MOULINEAUX - METRO TRANSPORTS US - VILLE D'AVRAY US - ST CLOUD F
MALAKOFF USM - FC PLESSIS ROBINSON - SCEAUX FC - BAGNEUX CO MUNICIPAL





AVEZ-VOUS DES QUESTIONS ?