



# CHALLENGE PARIS ILE DE FRANCE

## U11F & U11G

Samedi 18 mars 2023

# SOMMAIRE

LE SITE  
PROGRAMME DE LA JOURNÉE  
INFORMATIONS PRATIQUES  
LES ÉPREUVES  
LES PROTOCOLES  
LA PHILOSOPHIE  
LE REGLEMENT  
LES FINALISTES  
TIRAGE AU SORT

# LE SITE

## F.C PLESSIS ROBINSON

Parc des Sports  
9 Avenue Paul Langevin  
92350 Le Plessis Robinson



# LE SITE

## ORGANISATION DU SITE





# PROGRAMME DE LA JOURNEE

FINALE CHALLENGE  
U11F - U11G Ile de France  
ORGANISATION DE LA JOURNÉE

HORAIRE	VESTIAIRES	TERRAIN A LUDOVIC BLAS	MARIE ANTOINETTE KATOTO	TERRAIN AISSATOU TOUNKARA	TERRAIN A ALPHONSE AREOLA
10h00 - 10h30	ACCUEIL				
10h30 - 10h50		PHOTO			
10h55		BRIEFING			
11h00		ATELIER JONGLERIE Poule A G	ATELIER CONDUITE Poule A F	ATELIER JONGLERIE Poule B G	ATELIER CONDUITE Poule B F
11h15		ATELIER JONGLERIE Poule A F	ATELIER CONDUITE Poule A G	ATELIER JONGLERIE Poule B F	ATELIER CONDUITE Poule B G
11h30		LECTURE CHARTE			
11h40		MATCH 1 POULE AF	MATCH 1 POULE AG	MATCH 1 POULE AG	MATCH 1 POULE AF
12h00		MATCH 1 POULE BF	MATCH 1 POULE BG	MATCH 1 POULE BG	MATCH 1 POULE BF
12h20		MATCH 2 POULE AF	MATCH 2 POULE AG	MATCH 2 POULE AG	MATCH 2 POULE AF
12h40		MATCH 2 POULE BF	MATCH 2 POULE BG	MATCH 2 POULE BG	MATCH 2 POULE BF
13h00		REPAS			
14h30		MATCH 3 POULE AF	MATCH 3 POULE AG	MATCH 3 POULE AG	MATCH 3 POULE AF
14h50		MATCH 3 POULE BF	MATCH 3 POULE BG	MATCH 3 POULE BG	MATCH 3 POULE BF
15h10		MATCH DE CLASSEMENT			
15h30		MATCH DE CLASSEMENT			
15h45		RECOMPENSE			

# INFORMATIONS PRATIQUES

## ORGANISATION DE L'ACCUEIL

Le rendez-vous est fixé à 10h au stade.

- Table d'accueil à l'entrée du stade
- Orientation vestiaires (2 équipes/vestiaire)
- Chaque équipe devra se munir et présenter:
  - Ses licences (liste) + Fiche licence remplie et signée
    - UN JOUEUR SANS LICENCE NE JOUERA PAS
  - Vos équipements (dont maillots numérotés)
    - 12 ballons taille 4 bien gonflés

# INFORMATIONS PRATIQUES

## ORGANISATION DE LA PHOTO

- Chargé de communication = Nicolas ALMERAS
- Horaire : 10H30
- Sur l'espace photo :
  - 6 joueurs debout
  - 6 joueurs assis
  - Éducateur à gauche et dirigeant à droite



# INFORMATIONS PRATIQUES

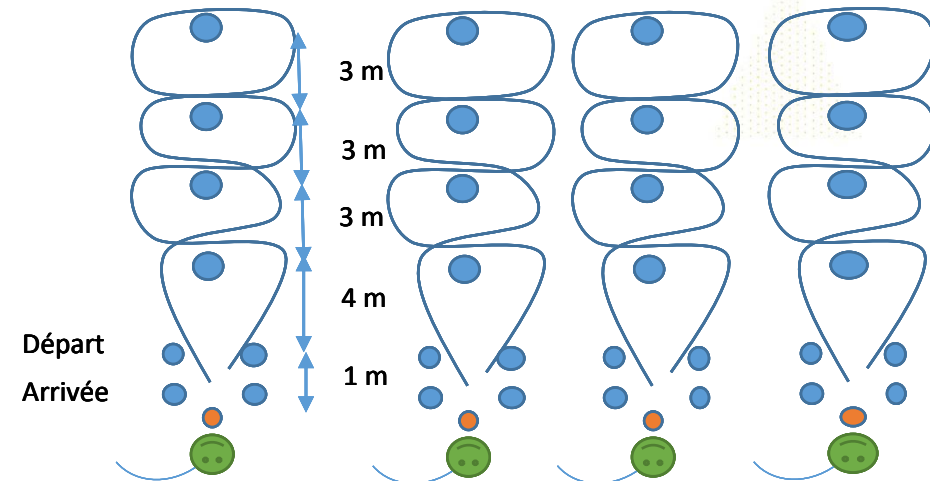
## REPARTITION DES VESTIAIRES

U11G CHALLENGE ILE DE France		
Numéro de Vestiaire	CLUB 1	CLUB 2
1	COURBEVOIE S.F	COLOMBIENNE E.S
2	NANTERRE E.S	ISSY LES MOULINEAUX F.C
3	RUEIL MALMAISON F.C	PLESSIS ROBINSON F.C
4	RACING CLUB DE France 92	BOULOGNE BILLANCOURT A.C
U11F CHALLENGE ILE DE France		
Numéro de Vestiaire	CLUB 1	CLUB 2
5	CHAVILLE F.C	COLOMBIENNE E.S
6	CLICHY SUR SEINE U.S	GPSO 92 ISSY
7	RACING CLUB DE France 92	BOURG LA REINE F.C
8	OLYMPIQUE DE NEUILLY	SURESNES J.S



# Atelier 1

## ORGANISATION DES EPREUVES



POULE A		
CLASSEMENT	ÉQUIPE	POINTS OBTENUS
1er		4 PTS
2ème		3 PTS
3ème		2 PTS
4ème		1 PT

POULE B		
CLASSEMENT	ÉQUIPE	POINTS OBTENUS
1er		4 PTS
2ème		3 PTS
3ème		2 PTS
4ème		1 PT

### DESCRIPTIF DU PARCOURS DE CONDUITE.

Faire un aller-retour sous forme de relais à 4 équipes. ( un passage par joueur)

Chaque équipe doit réaliser le même nombre de passages. (12)

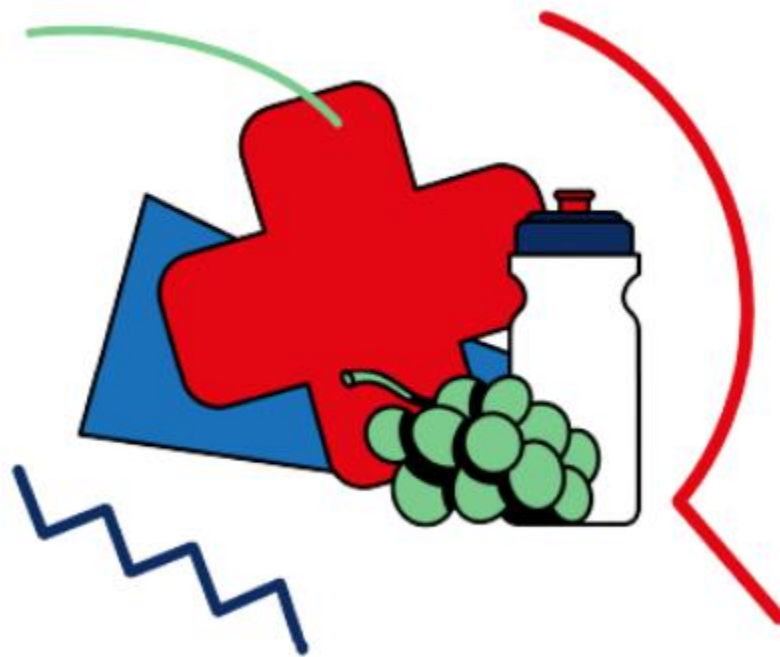
Le premier joueur effectue le parcours en slalomant et revient en arrêtant le ballon dans la zone lorsque le ballon est arrêté le deuxième joueur enclenche son parcours etc...

Si le joueur commet une irrégularité pendant le parcours le joueur doit revenir à l'endroit de l'irrégularité pour continuer le slalom.

L'équipe qui termine 1ère se voit attribuer la 1er place de l'épreuve et marque 4 points, le 2ème 3 points, le 3ème 2 points, le 4ème 1 point.

Pour les équipes avec un effectif réduit, un tirage au sort de l'éducateur référent responsable du défi sera effectué pour désigner le joueur qui fera deux fois l'atelier pour faire 12 passages.

# Atelier 2



## OBJECTIF DE L'ATELIER

Sensibiliser sur  
l'importance du sommeil  
par l'intermédiaire  
d'un atelier technique.

# Atelier 2

## CONSIGNES DE L'ATELIER

Matérialiser 3 zones distinctes :

- La zone « questions » : c'est la zone de départ pour le/la joueur(se).
- La zone de « tir » : c'est la zone de frappe au but.
- La zone de « but » : c'est la zone de réponse qui composée de 3 mini-buts.

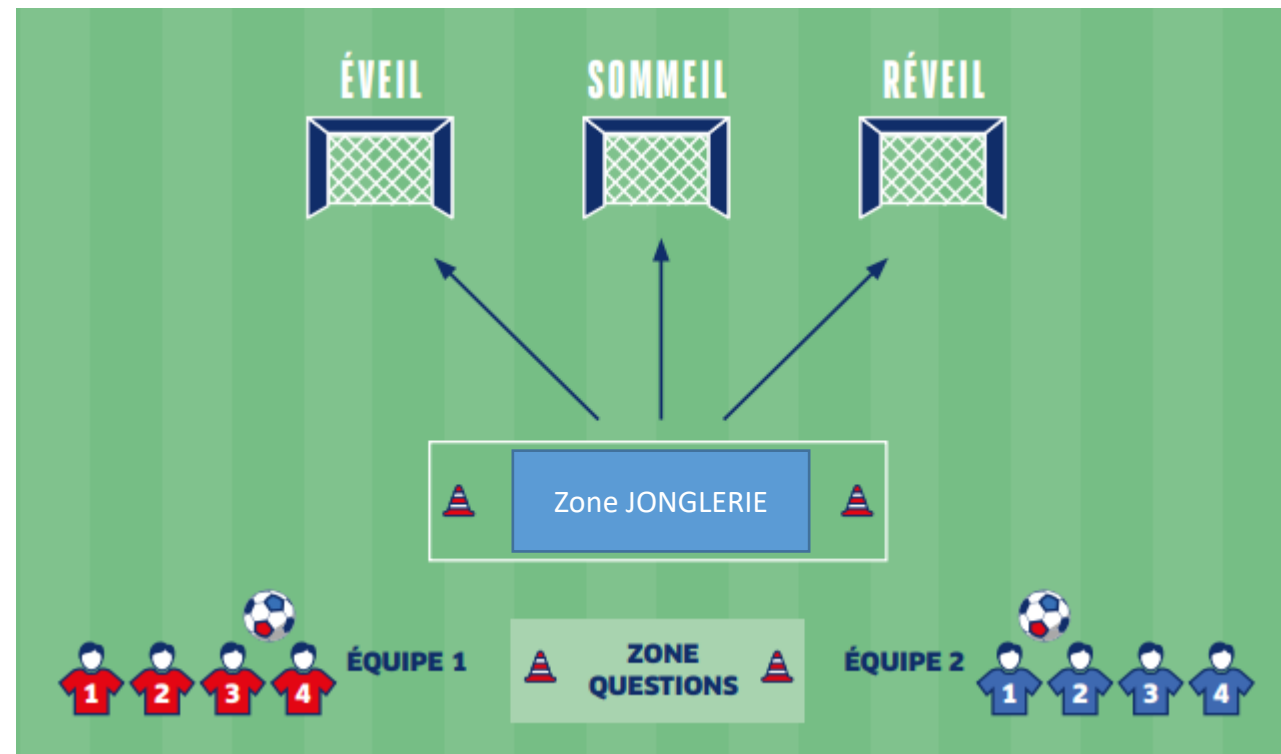
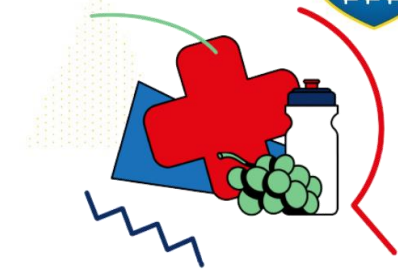
Répartir les joueur(se)s en 2 équipes.

Demander à un(e) joueur(se) de chaque équipe de se présenter dans la zone « questions ».

Faire 10 jongles puis tirer au sol dans le but correspondant à la « bonne » réponse.

Attribuer les points de la manière suivante :

- 1 point pour les 10 jongles sans rebond
- 1 point pour la bonne réponse
- 1 point pour un but marquer



# QUIZ - SANTÉ - RÉVEIL / ÉVEIL / SOMMEIL

## → QUESTIONS « ÉVEIL »

- Phase privilégiée de l'apprentissage
- Plus longue période de la journée
- Phase après le réveil
- Je peux être sportif ou musical
- Je dure du lever au coucher du soleil
- Je dois rester en...

## → QUESTIONS « RÉVEIL »

- Je sonne tous les matins
- Douloureux s'il est provoqué par un cauchemar
- Je brise les rêves
- Je peux être posé sur la table de nuit
- Tes parents peuvent le remplacer
- Du bon pied, c'est mieux...

## → QUESTIONS « SOMMEIL »

- Je permets de mieux récupérer
- Je me déroule de préférence la nuit
- C'est préférable si je peux durer au moins 8h
- J'existe pendant la journée sous forme de sieste
- Je suis le théâtre des rêves
- Je peux être léger ou profond



# LES EPREUVES

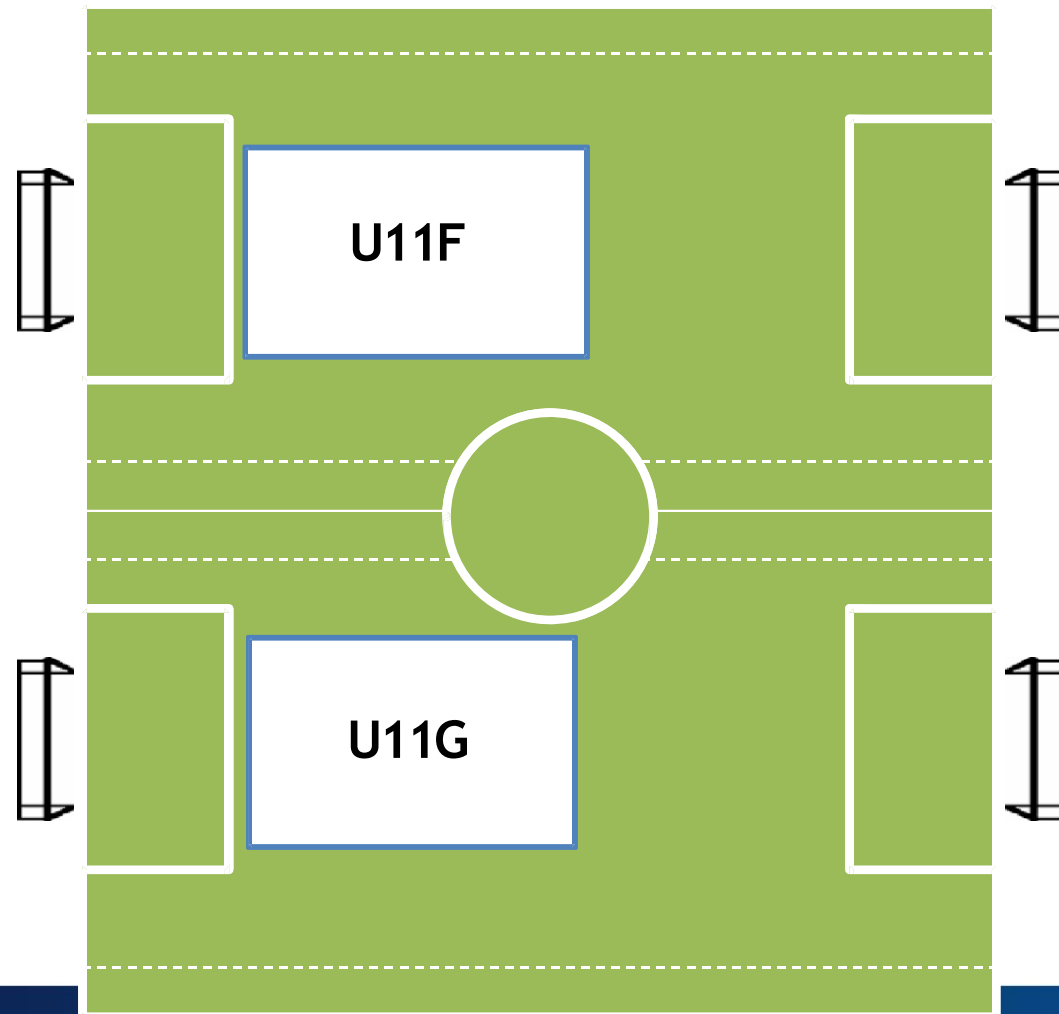
## BAREME DES POINTS CONDUITE ET JONGLERIE

POULE A	POULE B
1 <sup>er</sup> = 4 pts	1 <sup>er</sup> = 4 pts
2 <sup>ème</sup> = 3 pts	2 <sup>ème</sup> = 3 pts
3 <sup>ème</sup> = 2 pts	3 <sup>ème</sup> = 2 pts
4 <sup>ème</sup> = 1 pt	4 <sup>ème</sup> = 1 pt

## BAREME DES POINTS RENCONTRES

POULE A	POULE B
1 <sup>er</sup> = 8 pts	1 <sup>er</sup> = 8 pts
2 <sup>ème</sup> = 6 pts	2 <sup>ème</sup> = 6 pts
3 <sup>ème</sup> = 4 pts	3 <sup>ème</sup> = 4 pts
4 <sup>ème</sup> = 2 pts	4 <sup>ème</sup> = 2 pts

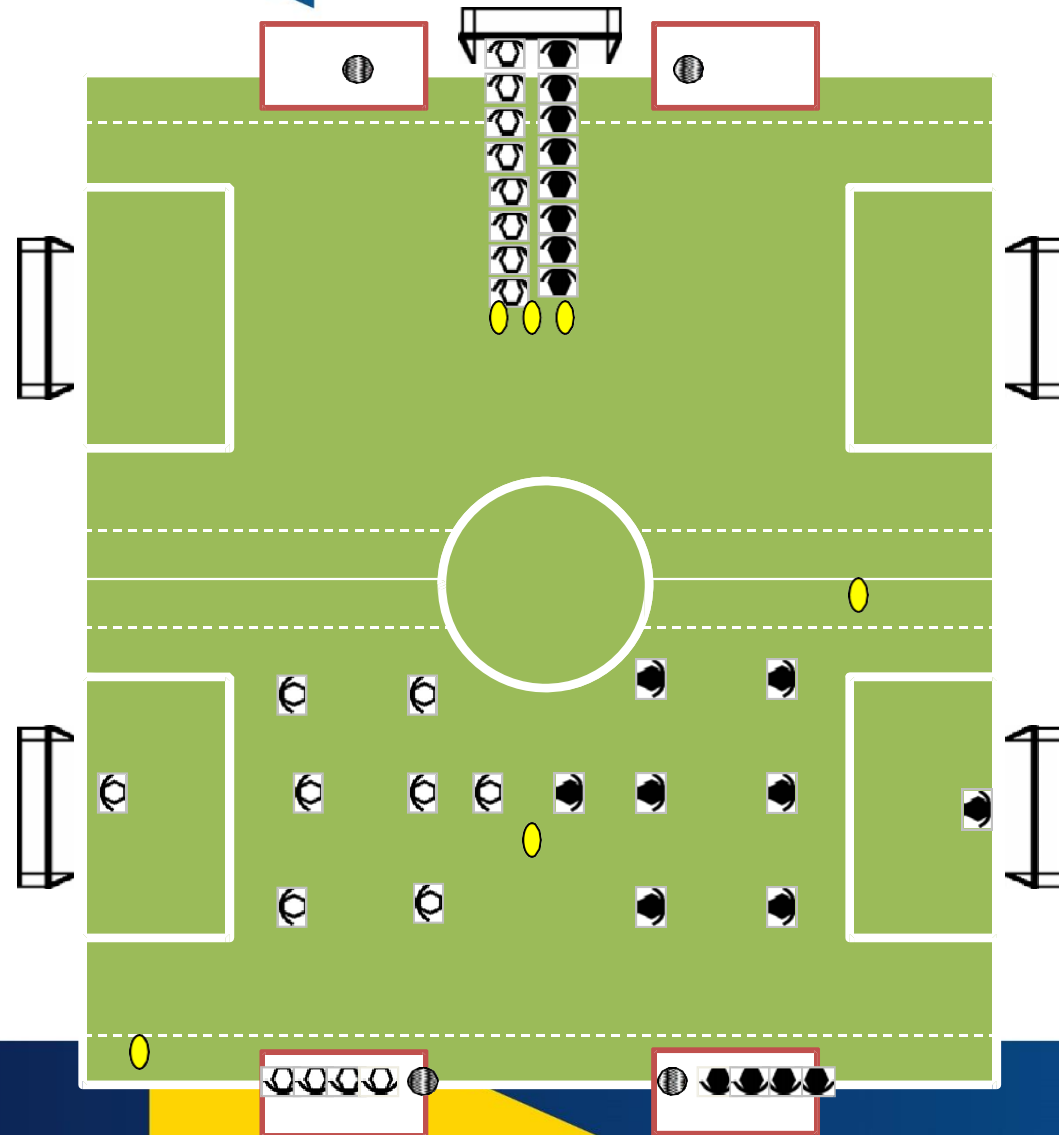
# LES PROTOCOLES



## LE PROTOCOLE FAIR PLAY

- Lecture de la charte:
  - Équipes alignées
  - Rassemblement des capitaines de chaque équipe
  - Lecture d'une phrase de la charte par un capitaine
  - Les capitaines se serrent la main

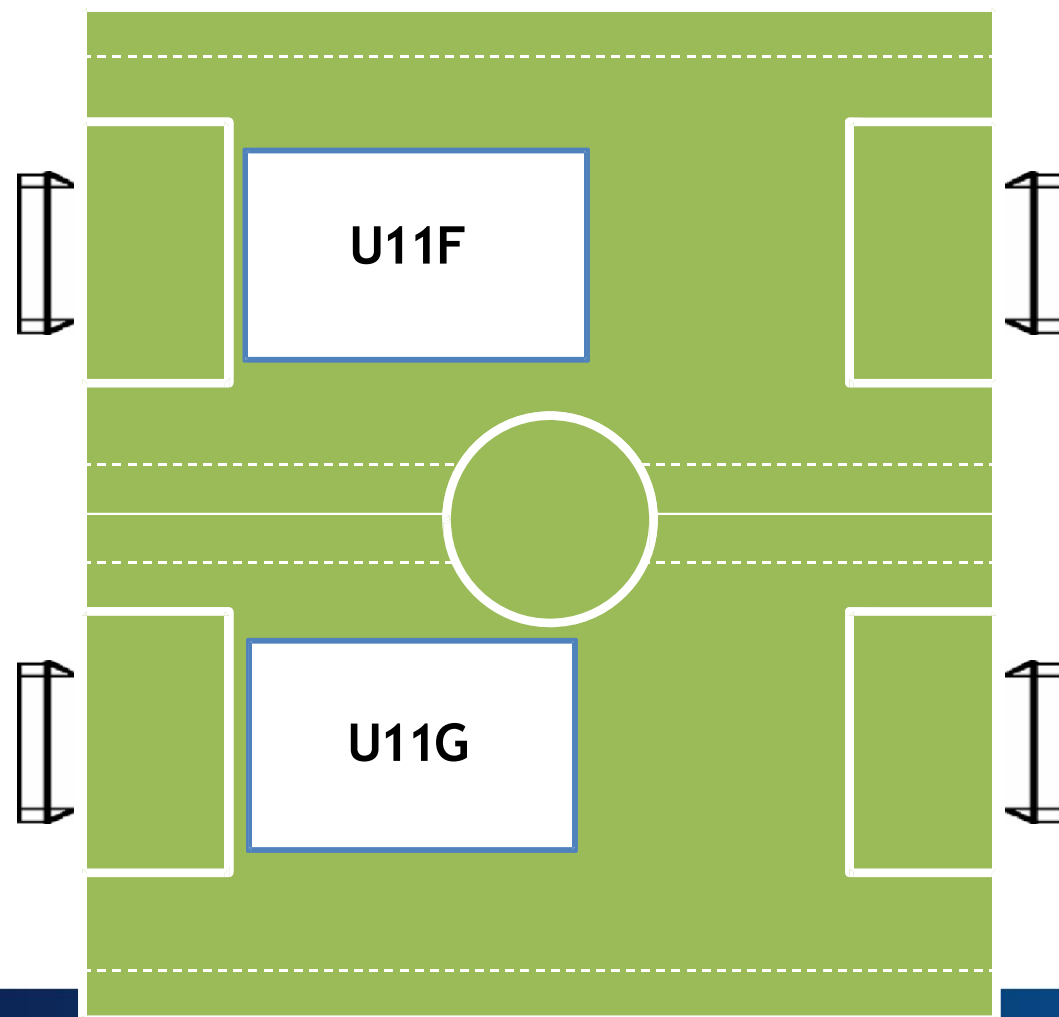
# LES PROTOCOLES



## LE PROTOCOLE RENCONTRES

- Réformes Football éducatif :
  - Protocole fair-play
  - Zone technique
  - Hors jeu à la ligne des 13m
  - Relance du gardien à la main
  - Arbitrage géré par les jeunes arbitres départementaux

# LES PROTOCOLES



## LE PROTOCOLE DE FIN

- Rassemblement des équipes U11 sur le terrain synthétique Aerola et Tounkara
  - Classement et récompenses U11F
  - Classement et récompenses U11G



# LA PHILOSOPHIE

## RESPECT

- *des lieux*
- *des personnes*
- *des horaires*
- *Des règlements*

## TOLERANCE

- *sur le terrain*
- *en dehors*



## ENGAGEMENT

- *dans la charte du Fair-play*
- *dans les festivités*

## PLAISIR - SOLIDARITE

- *Etat d'esprit*

# LA PHILOSOPHIE

Le dispositif Carton Vert est une action qui permet de valoriser les bonnes attitudes des joueurs, éducateurs, dirigeants et les parents sur le terrain ou hors du terrain afin d'encourager les bons comportements.



Toutes les attitudes spontanées positives en lien avec les valeurs de la FFF

## PLAISIR :

Privilégier le beau geste ou le beau jeu,  
Vivre avec enthousiasme et générosité son match  
Partager des émotions sans exubérance avec ses partenaires...

## RESPECT :

Contribuer à la bonne entente au sein de l'équipe,  
Reconnaître les belles actions de l'adversaire,  
Porter les consignes de l'éducateur ou de l'arbitre...

## ENGAGEMENT :

Avoir le goût de l'effort et du dépassement de soi,  
Être un capitaine exemplaire,  
Continuer à jouer tout le match, même largement mené...

## TOLERANCE :

Minimiser l'erreur d'un partenaire,  
Accepter d'être remplacé,  
Favoriser l'acceptation de l'erreur arbitrale...

## SOLIDARITE :

Réconforter un coéquipier en difficulté,  
Rester unis dans la défaite,  
Se comporter comme un remplaçant exemplaire...



# LE REGLEMENT

- Les 8 équipes sont réparties, par tirage au sort, en 2 groupes (A et B).
- 3 matches de 12' sans mi-temps + 1 match de classement de 12'
- Pour établir les matches de classement, les résultats des 2 ateliers et des rencontres sont additionnés.
- Dans chaque groupe :
  - Match gagné: 4 points
  - Match nul: 2 points
  - Match perdu: 1 point
  - Match perdu par pénalité ou par forfait: 0 point
- En cas d'égalité de points, la «jonglerie» départage les équipes.
- Pour chaque groupe, le tirage au sort détermine l'ordre des premières rencontres.

Poule A	Poule B
A1 - A2	B1 - B2
A3 - A4	B3 - B4
A1 - A3	B1 - B3
A2 - A4	B2 - B4
A1 - A4	B1 - B4
A2 - A3	B2 - B3

# LES FINALISTES U11F

1



COLOMBIENNE E.S

2



CLICHY S/ SEINE U.S

3



CHAVILLE F.C

4



GPSO 92 ISSY

SURESNES J.S

BOURG LA REINE F.C

RACING CFF

NEUILLY OLYMPIQUE



5



6



7



8



# LES FINALISTES U11G

1



ISSY LES MOULINEAUX F.C

2



BOULOGNE BILLANCOURT A.C

3



COURBEVOIE S.F

4



RUEIL MALMAISON F.C

RACING C.F.F

NANTERRE E.S

PLESSIS ROBINSON F.C

COLOMBIENNE E.S



5



6



7



8

# RESULTATS

## PREMIÈRE PHASE – POULE AF – U11F ÎLE DE FRANCE

HEURES	TERRAIN SYNTHÉTIQUE	ÉQUIPE	ÉQUIPE	SCORE	
ACCUEIL					
11h00	LUDOVIC BLAS	ÉPREUVE DE CONDUITE			
11h15	MARIE ANTOINETTE KATOTO	ÉPREUVE DE JONGLERIE			
11h40	LUDOVIC BLAS	COLOMBIENNE E.S	RACING 92	1	0
11h40	ALPHONSE AREOLA	CLICHY U.S	NEUILLY OLYMPIQUE	2	0
12h20	LUDOVIC BLAS	COLOMBIENNE E.S	CLICHY U.S	0	2
12h20	ALPHONSE AREOLA	RACING 92	NEUILLY OLYMPIQUE	0	0
14h30	LUDOVIC BLAS	COLOMBIENNE E.S	NEUILLY OLYMPIQUE	1	0
14h30	ALPHONSE AREOLA	RACING 92	CLICHY U.S	2	1

# RESULTATS

## CLASSEMENT DES RENCONTRES POULE A

ÉQUIPE	PTS DES RENCONTRES			TOTAL	CLASSEMENT RENCONTRES	POINTS OBTENUS
	Match 1	Match 2	Match 3			
COLOMBIENNE E.S	4	1	4	9	1. CLICHY	8 PTS
RACING 92	1	2	4	7	2. COLOMBIENNE	6 PTS
CLICHY U.S	4	4	1	9	3. RACING	4 PTS
NEUILLY OLYMPIQUE	1	2	1	4	NEUILLY OLYMPIQUE	2 PTS

## BILAN DES TESTS POULE A

ÉQUIPE	CONDUITE		JONGLERIE		POINTS CUMULÉS CONDUITE / JONGLERIE
	CLASSEMENT	POINTS	CLASSEMENT	POINTS	
COLOMBIENNE E.S	1er	4 PTS	3ème	2 PTS	6 PTS
RACING 92	4ème	1 PT	4ème	1 PT	2 PTS
CLICHY U.S	2ème	3 PTS	2ème	3 PTS	6 PTS
NEUILLY OLYMPIQUE	3ème	2 PTS	1er	4PTS	6 PTS

## CLASSEMENT FINAL POULE A

ÉQUIPE	TESTS	RENCONTRES	TOTAL	CLASSEMENT
COLOMBIENNE E.S	6 PTS	6 PTS	12 PTS	1. CLICHY U.S
RACING 92	2 PTS	4 PTS	6 PTS	2. COLOMBIENNE
CLICHY U.S	6 PTS	8 PTS	14 PTS	3. NEUILLY
NEUILLY OLYMPIQUE	6 PTS	2 PTS	8 PTS	4. RACING

# RESULTATS

## JONGLERIE

POULE F	EQUIPE	POINTS
A	COLOMBIENNE E.S	19
A	RACING 92	14
A	CLICHY U.S	21
A	NEUILLY OLYMPIQUE	22
B	CHAVILLE F.C	18
B	GPSO ISSY	14
B	BOURG LA REINE F.C	20
B	SURESNES J.S	17

## JONGLERIE

POULE G	EQUIPE	POINTS
A	PLESSIS ROBINSON F.C	34
A	COLOMBIENNE E.S	18
A	RUEIL MALMAISON F.C	35
A	NANTERRE E.S	28
B	ISSY LES MOULINEAUX F.C	27
B	RACING 92	33
B	BOULOGNE BILLANCOURT A.C	31
B	COURBEVOIE S.F	31

# RESULTATS

## PREMIÈRE PHASE – POULE BF – U11F ÎLE DE France

HEURES	TERRAIN SYNTHÉTIQUE	ÉQUIPE	ÉQUIPE	SCORE	
ACCUEIL					
11h00	AISSATOU TOUNKARA	ÉPREUVE DE CONDUITE			
11h15	ALPHONSE AREOLA	ÉPREUVE DE JONGLERIE			
12h00	LUDOVIC BLAS	CHAVILLE F.C	GPSO ISSY	2	0
12h00	ALPHONSE AREOLA	BOURG LA REINE A.S	SURESNES J.S	1	0
12h40	LUDOVIC BLAS	CHAVILLE F.C	BOURG LA REINE A.S	0	0
12h40	ALPHONSE AREOLA	GPSO ISSY	SURESNES J.S	0	0
14h50	LUDOVIC BLAS	CHAVILLE F.C	SURESNES J.S	1	1
14h50	ALPHONSE AREOLA	GPSO ISSY	BOURG LA REINE A.S	0	1



### CLASSEMENT DES RENCONTRES POULE B

ÉQUIPE	PTS DES RENCONTRES			TOTAL	CLASSEMENT RENCONTRES	POINTS OBTENUS
	Match 1	Match 2	Match 3			
CHAVILLE F.C	4	2	2	8	1. BOURG LA REINE F.C	8 PTS
GPSO ISSY	1	2	1	4	2. CHAVILLE F.C	6 PTS
BOURG LA REINE F.C	4	2	4	10	3. SURESNES J.S	4 PTS
SURESNES J.S	1	2	2	5	4. GPSO ISSY	2 PTS

### BILAN DES TESTS POULE B

ÉQUIPE	CONDUITE		JONGLERIE		POINTS CUMULÉS CONDUITE / JONGLERIE
	CLASSEMENT	POINTS	CLASSEMENT	POINTS	
CHAVILLE F.C	2ème	3 PTS	2ème	3 PTS	6 PTS
GPSO ISSY	1er	4 PTS	4ème	1 PTS	5 PTS
BOURG LA REINE F.C	3ème	2 PTS	1er	4 PTS	6 PTS
SURESNES J.S	4ème	1 PTS	3ème	2 PTS	3 PTS

### CLASSEMENT FINAL POULE B

ÉQUIPE	TESTS	RENCONTRES	TOTAL	CLASSEMENT
CHAVILLE F.C	6 PTS	6 PTS	12 PTS	1. BOURG LA REINE F.C
GPSO ISSY	5 PTS	2 PTS	7 PTS	2. CHAVILLE F.C
BOURG LA REINE F.C	6 PTS	8 PTS	14 PTS	3. SURESNES J.S
SURESNES J.S	3 PTS	4 PTS	7 PTS	4. GPSO ISSY

# RESULTATS

# RESULTATS

## PHASE FINALE – CHALLENGE U11 ÎLE DE France

HEURES	TERRAIN	ÉQUIPE	SCORE		ÉQUIPE	CLASSEMENT	
15h30	ALPHONSE AREOLA	1er POULE A	0	0	1er POULE B	1	CLICHY U.S
		CLICHY U.S			BOURG LA REINE F.C		2
15h30	LUDOVIC BLAS	2ème POULE A	0	3	2ème POULE B	3	CHAVILLE F.C
		COLOMBIENNE			CHAVILLE F.C		4
15h10	ALPHONSE AREOLA	3ème POULE A	1	1	3ème POULE B	5	NEUILLY OLYMPIQUE
		NEUILLY			SURESNES J.S		6
15h10	LUDOVIC BLAS	4ème POULE A	0	1	4ème POULE B	7	GPSO ISSY
		RACING 92			GPSO ISSY		8

# CLASSEMENT U11F

2



1



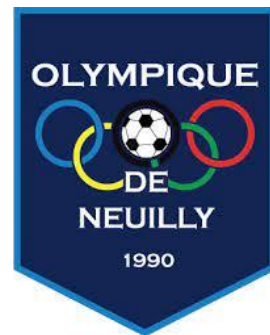
3



4



5



6



7



8



# RESULTATS

## PREMIÈRE PHASE – POULE AG – U11 ÎLE DE France

HEURES	TERRAIN SYNTHÉTIQUE	ÉQUIPE	ÉQUIPE	SCORE	
ACCUEIL					
11h00	LUDOVIC BLAS	ÉPREUVE DE CONDUITE			
11Hh15	MARIE ANTOINETTE KATOTO	ÉPREUVE DE JONGLERIE			
11h40	MARIE ANTOINETTE KATOTO	RUEIL MALMAISON F.C	COLOMBIENNE E.S	0	1
11h40	AISSATOU TOUNKARA	PLESSIS ROBINSON F.C	NANTERRE E.S	0	1
12h20	MARIE ANTOINETTE KATOTO	RUEIL MALMAISON F.C	PLESSIS ROBINSON F.C	0	0
12h20	AISSATOU TOUNKARA	COLOMBIENNE E.S	NANTERRE E.S	0	0
14h30	MARIE ANTOINETTE KATOTO	RUEIL MALMAISON F.C	NANTERRE E.S	0	3
14h30	AISSATOU TOUNKARA	COLOMBIENNE E.S	PLESSIS ROBINSON F.C	0	1

### CLASSEMENT DES RENCONTRES POULE A

ÉQUIPE	PTS DES RENCONTRES			TOTAL	CLASSEMENT RENCONTRES	POINTS OBTENUS
	Match 1	Match 2	Match 3			
RUEIL MALMAISON F.C	1	2	1	4	NANTERRE E.S	8 PTS
COLOMBIENNE E.S	4	2	1	7	PLESSIS ROBINSON F.C	6 PTS
PLESSIS ROBINSON F.C	1	2	4	7	COLOMBIENNE E.S	4 PTS
NANTERRE E.S	4	2	4	10	RUEIL MALMAISON F.C	2 PTS

### BILAN DES TESTS POULE A

ÉQUIPE	CONDUITE		JONGLERIE		POINTS CUMULÉS CONDUITE / JONGLERIE
	CLASSEMENT	POINTS	CLASSEMENT	POINTS	
RUEIL MALMAISON F.C	3ème	2 PTS	1er	4 PTS	6 PTS
COLOMBIENNE E.S	4ème	1 PT	4ème	1 PT	2 PTS
PLESSIS ROBINSON F.C	1er	4 PTS	2ème	3 PTS	7 PTS
NANTERRE E.S	2ème	3 PTS	3ème	2 PTS	5 PTS

### CLASSEMENT FINAL POULE A

ÉQUIPE	TESTS	RENCONTRES	TOTAL	CLASSEMENT
RUEIL MALMAISON F.C	6 PTS	2 PTS	8 PTS	1. PLESSIS ROBINSON F.C
COLOMBIENNE E.S	2 PTS	4 PTS	6 PTS	2. NANTERRE E.S
PLESSIS ROBINSON F.C	7 PTS	6 PTS	13 PTS	3. RUEIL MALMAISON F.C
NANTERRE E.S	5 PTS	8 PTS	13 PTS	4. COLOMBIENNE E.S

# RESULTATS



# RESULTATS

## PREMIÈRE PHASE – POULE BG – U11 ÎLE DE France

HEURES	TERRAIN SYNTHÉTIQUE	ÉQUIPE	ÉQUIPE	SCORE	
ACCUEIL					
11h00	AISSATOU TOUNKARA		ÉPREUVE DE CONDUITE		
11h15	ALPHONSE AREOLA		ÉPREUVE DE JONGLERIE		
12h00	MARIE ANTOINETTE KATOTO	ISSY LES MOULINEAUX F.C	RACING CLUB DE France 92	1	0
12h00	AISSATOU TOUNKARA	BOULOGNE BILLANCOURT A.C	COURBEVOIE S.F	0	1
12h40	MARIE ANTOINETTE KATOTO	ISSY LES MOULINEAUX F.C	BOULOGNE BILLANCOURT A.C	3	0
12h40	AISSATOU TOUNKARA	RACING CLUB DE France 92	COURBEVOIE S.F	0	0
14h50	MARIE ANTOINETTE KATOTO	ISSY LES MOULINEAUX F.C	COURBEVOIE S.F	1	0
14h50	AISSATOU TOUNKARA	RACING CLUB DE France 92	BOULOGNE BILLANCOURT A.C	2	1

### CLASSEMENT DES RENCONTRES POULE B

ÉQUIPE	PTS DES RENCONTRES			TOTAL	CLASSEMENT RENCONTRES	POINTS OBTENUS
	Match 1	Match 2	Match 3			
ISSY LES MOULINEAUX F.C	4	4	4	12	1. ISSY LES MOULINEAUX F.C	8 PTS
RACING CLUB DE France 92	1	2	4	7	2. RACING CLUB DE France 92	6 PTS
BOULOGNE BILLANCOURT A.C	1	1	1	3	3. COURBEVOIE S.F	4 PTS
COURBEVOIE S.F	4	2	1	7	4. BOULOGNE BILLANCOURT A.C	2 PTS

### BILAN DES TESTS POULE B

ÉQUIPE	CONDUITE		JONGLERIE		POINTS CUMULÉS CONDUITE / JONGLERIE
	CLASSEMENT	POINTS	CLASSEMENT	POINTS	
ISSY LES MOULINEAUX F.C	2ème	3 PTS	4ème	1 PT	4 PTS
RACING CLUB DE France 92	3ème	2 PTS	1er	4 PTS	6 PTS
BOULOGNE BILLANCOURT A.C	1er	4 PTS	2ème	3 PTS	7 PTS
COURBEVOIE S.F	4ème	1 PT	4ème	3 PTS	4 PTS

### CLASSEMENT FINAL POULE B

ÉQUIPE	TESTS	RENCONTRES	TOTAL	CLASSEMENT
ISSY LES MOULINEAUX F.C	4 PTS	8 PTS	12 PTS	1. RACING CLUB DE France 92
RACING CLUB DE France 92	6 PTS	6 PTS	12 PTS	2. ISSY LES MOULINEAUX F.C
BOULOGNE BILLANCOURT A.C	7 PTS	2 PTS	9 PTS	3. BOULOGNE BILLANCOURT A.C
COURBEVOIE S.F	4 PTS	4 PTS	8 PTS	4. COURBEVOIE S.F

# RESULTATS

# RESULTATS

## PHASE FINALE – CHALLENGE U11 ÎLE DE France

HEURES	TERRAIN	ÉQUIPE	SCORE		ÉQUIPE	CLASSEMENT	
15h30	AISSATOU TOUNKARA	1er POULE A	0	0	1er POULE B	1	PLESSIS ROBINSON F.C
		PLESSIS ROBINSON F.C			RACING CLUB DE France 92		2
15h30	MARIE ANTOINETTE KATOTO	2ème POULE A	F	F	2ème POULE B	3	NANTERRE E.S
		NANTERRE E.S			ISSY LES MOULINEAUX F.C		4
15h10	AISSATOU TOUNKARA	3ème POULE A	1	0	3ème POULE B	5	RUEIL MALMAISON F.C
		RUEIL MALMAISON F.C			BOULOGNE BILLANCOURT A.C		6
15h10	MARIE ANTOINETTE KATOTO	4ème POULE A	0	0	4ème POULE B	7	COURBEVOIE S.F
		COLOMBIENNE E.S			COURBEVOIE S.F		8

# CLASSEMENT U11G

2



1



3



4



5



6



7

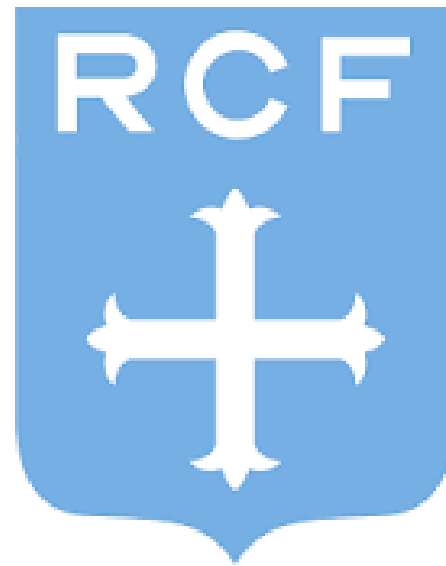


8



# QUALIFIES PHASE REGIONALE

U11 G



U11 F

